

Målarter

LIFE CONNECTS syftar till att skapa fria vandringsvägar och restaurera livsmiljöer. Människa, lax, ål, och musslor är några av projektets "målarter".

Människan

Vattendragen är inte längre en naturlig del av vår vardag och förståelsen för vikten av friska floder, åar och bäckar saknas. LIFE CONNECTS syftar till att öka kunskaperna om de ekosystemtjänster som våra vattendrag levererar, och hur vi människor drar nytta av dessa.



Lax

Laxen är beroende av fria vandringsvägar för att kunna fullfölja sin livscykel och reproduktion. Som del av LIFE CONNECTS ingår nedmontering av dammar och vandringshinder så att laxen (och andra arter) åter kan simma fritt i vattendragen och ut till havs.



Ål

Ålen är akut hotad och precis som laxen är ålen beroende av fria vandringsvägar. Som del av LIFE CONNECTS ingår åtgärder vilket kommer gynna ålen.



Flodpärlmussla

Flodpärlmusslan är starkt hotad och LIFE CONNECTS kommer att genomföra åtgärder i syfte att stärka artens överlevnad. Bland annat kommer utsättning av musslor ske där arten tidigare förekommit men saknas, eller endast förekommer i svaga bestånd.



Projektpartners



Länsstyrelsen
Skåne



Länsstyrelsen
Kalmar län



SportFiskarna

Havs
och Vatten
myndigheten



Projektet samarbetar med många kommuner, organisationer och myndigheter för att få till bra åtgärder på rätt plats.

Kontakt

www.lifeconnects.se



Följ oss på
Facebook &
Twitter!

Foton: Lax och ål, Jörgen Wiklund; Flodpärlmussla, Jakob Bergengren; Övriga bilder, projektpartners.



Innehållet på denna sida ansvarar projektet LIFE CONNECTS för. Det återspeglar inte nödvändigtvis Europeiska kommissionens uppfattning.



LIFE CONNECTS syftar till att förbättra ekosystemen i sju sydsvenska vattendrag och Östersjön på sikt. Detta till nytta för oss människor, den biologiska mångfalden och för en hållbar vattenanvändning.

Projektet LIFE CONNECTS

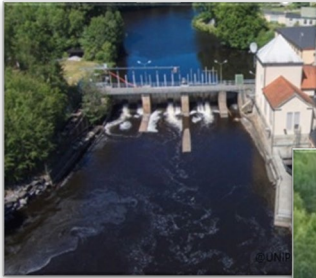
LIFE CONNECTS syftar till att restaurera livsmiljöer och ekosystem med positiva effekter på biologisk mångfald, vattenkvalitet och fiskproduktion i sju sydsvenska vattendrag och till havs. Den starkt hotade tjockskaliga målarmusslan (*Unio crassus*) och flodpärlmusslan (*Margaritifera margaritifera*) utgör tillsammans med fiskarterna lax (*Salmo salar*) och ål (*Anguilla anguilla*) målarter för detta unika projekt. Kan vi få dessa arter att trivas i vattendragen blir projektet en framgång med renare vatten och större biologisk mångfald som följd.

Aktiviteter

LIFE CONNECTS omfattar konkreta vattenvårdsåtgärder, Informationsinsatser, uppföljning och undersökningar utifrån vetenskapligt tillvägagångssätt där omfattande forskningsverksamhet säkerställer projektets högt ställda krav.

Fria vandringsvägar

Inom projektet kommer fyra vattenkraftverk nedmonteras där miljö- och samhällsnyttan överstiger energibortfallet. Vid ett kraftverk ska en "fiskvänlig" turbin installeras och utvärderas. Därutöver kommer flertalet andra vandringshinder åtgärdas samt fiskvägar anläggas.



Mariebergs kraftverk i Mörrumsån var tidigare ett vandringshinder. Sommaren 2020 monterades kraftverket ner. Idag kan fisk och andra akvatiska organismer sprida sig fritt och strömsträckor har återskapats.

Restaurering av vattendrag

LIFE CONNECTS inkluderar s.k. biotopvård med utläggning av block, sten och död ved i vattendragen. Material som historiskt har funnits men rensats bort kommer att återföras i syfte att skapa gynnsamma livsmiljöer för fisk och musslor. Totalt berörs mer än 500 km vattendrag av åtgärder.



Ett vandringshinder i Rönne å som har åtgärdats och biotopvårdats i projektet. Nu har fiskar och andra vattenlevande djur återfått ett mer naturligt vattendrag.

Kommunikation och information

LIFE CONNECTS syftar till att öka förståelsen för hur vattendrag fungerar och varför åtgärder behövs för en hållbar vattenförvaltning. Projektet anordnar bland annat aktiviteter för skolor, vattendragsvandringar och konferenser. En viktig målgrupp är barn och ungdomar.

Uppföljning

I syfte att säkerställa avsedd effekt av olika åtgärder genomförs löpande undersökningar och som exempel studeras vattenkemi, hydrologi, biologi, socio-ekonomi före och efter åtgärder. Omfattande forskning inkluderar flera svenska universitet. LIFE CONNECTS har även uppmärksammats internationellt på grund av innovativa inslag och storskalighet i sina restaureringsåtgärder.

Som del i uppföljningen inom ramen för LIFE CONNECTS studeras fiskbestånden före och efter åtgärd. På bilden mäts en öring (*Salmo trutta*).



Projektområden

LIFE CONNECTS omfattar sju sydsvenska vattendrag (karta nedan). Målsättningen för samtliga vattendrag är förbättrade vandringsmöjligheter och livsmiljöer för fisk och musslor.

Rönne å - tre kraftverk ska nedmonteras och fem vandringshinder åtgärdas samt biotopvård genomförs i huvudfåra och biflöden. Utsättning av musslor kommer ske i områden där arterna har förekommit historiskt eller finns i svaga bestånd.

Verkeån - mindre vandringshinder ska åtgärdas och flera km av ån ska restaureras. Här ska även tjockskalig målarmussla återintroduceras.

Helge å - i biflödet Vramsån ska flera vandringshinder åtgärdas och biotopvård genomförs. Ån hyser bl.a. tjockskalig målarmussla och för att förstärka beståndet ska stödutsättning ske.

Mörrumsån - ett kraftverk har nedmonterats och delar av ån som är påverkad av bl.a. flottledsrensningar ska restaureras genom biotopvård.

Alsterån - vandringshinder ska åtgärdas, kvillområden återskapas och biotopvård genomförs.

Emån - en unik kraftverksturbin (s.k. fiskskruv) ska installeras och utvärderas vid ett kraftverk, och därutöver ska tre vandringshinder åtgärdas i kombination med biotopvård.

Virån - vandringshinder ska åtgärdas och biotopvård genomförs.

